



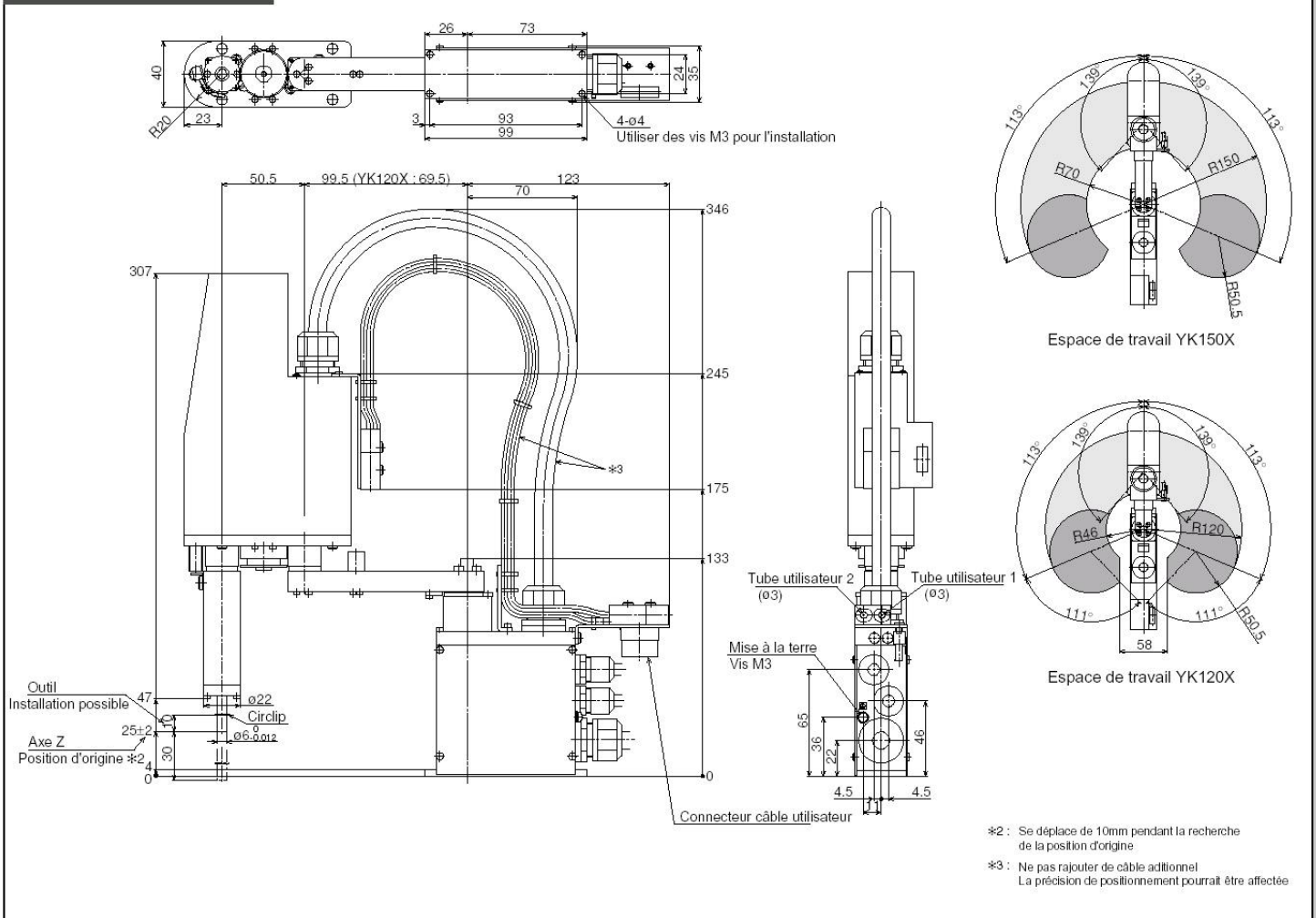
Modèle		YK120X	YK150X
Specifications	Axe X	Longueur bras	69.5mm
		Angle rotation	± 113°
	Axe Y	Longueur bras	50.5mm
		Angle rotation	± 139°
	Axe Z	Course	30mm
	Axe R	Angle rotation	± 180°
Moteur	Axe X	15W	
	Axe Y	13W	
	Axe Z	13W	
	Axe R	13W	
Vitesse maximum	X, Y combinés	1.8m / s	2.1m / s
	Axe Z	0.7m / s	
	Axe R	1700° / s	
Répétabilité	Axes X,Y	± 0.005mm	
	Axe Z	± 0.01mm	
	Axe R	± 0.006°	
Charge Max.		0.5kg	
Cycle standard (avec charge 0.1Kg)		0.42 sec.	0.45 sec.
Moment d'inertie maxi. sur R		0.02kgfcm <sup>2</sup>	
Câbles utilisateur		0.1sq × 6 conducteurs	
Tubes utilisateur		ø3 × 2	
Limitation des mouvements		Limitation soft + Limitation mécanique (X, Y, Z)	
Câble robot		Standard 3.5m Option: 5m, 10m	
Alimentation contrôleur		RCX40-T, 300VA	
Poids		3kg	3.1kg



**YK150X**

**TINY**

## YK120X · 150X



Nous nous réservons le droit de changer tout ou partie de ce produit, sans préavis.